

# Echt informiert

## Anreise

### Öffentlicher Verkehr

Lösen Sie den neuen OLMA-OSTWIND-Pass für nur CHF 72.- und reisen Sie zwei Wochen lang durch die Ostschweiz. Oder sparen Sie 20% pro Eintritt, wenn Sie mit dem öffentlichen Verkehr anreisen. Weitere Angebote auf [sbb.ch/olma](https://sbb.ch/olma).

### Park+Ride Breitfeld

Signalisierte Zufahrt zum Parkplatz Breitfeld. Parkgebühr CHF 20.- pro PW und Tag. Darin inbegriffen: Bustransfer zur OLMA und zurück für alle Autoinsassen. Erster Bus zur Messe um 8.30 Uhr, letzter Bus zum Breitfeld um 23.03 Uhr ab Rosenheimstrasse.

## Jugendschutz

### OLMA unterstützt Jugendschutz – ohne Ausweis kein Alkohol!

Bündel zur Deklaration des Alters gegen Vorweisung eines amtlichen Ausweises: Stand der Stiftung Suchthilfe St.Gallen (Freigelände F5, Nähe Eingang G) sowie ab 17.00 Uhr bei der Securitas beim Eingang E.

## Hundeverbot

Hunde sind auf dem Messegelände nicht zugelassen.



olmasg



olma\_official



## Öffnungszeiten

Messe: täglich 9.00–18.00 Uhr  
Degustationshallen 4 und 5: 10.30–19.00 Uhr  
olmaPLAZA: täglich ab 10.00 Uhr  
Öffentliche Garderobe: täglich ab 8.30 Uhr  
Messeschluss: So., 20. Oktober, 18.00 Uhr

NEU!  
olmaPLAZA  
Mehr Infos  
S.10

JETZT  
vergünstigtes  
Online-Ticket  
sichern!



## Eintrittspreise

### Tageskarte

- Erwachsene: CHF 19.-
- Lernende, Studenten, IV-Bezüger: CHF 14.-
- Kinder und Jugendliche 6–15 Jahre: CHF 11.-

### Online-Tageskarte

- Erwachsene: CHF 18.-

### Familientageskarte

- 1–2 Erwachsene und max.  
4 Jugendliche 6–15 Jahre: CHF 48.-

### Abendkarte

- ab 17 Uhr (einmaliger Eintritt): CHF 13.-

### Dauerkarte

- Erwachsene: CHF 52.-
- Jugendliche 6–15 Jahre, Lernende, Studenten,  
AHV-/IV-Bezüger: CHF 32.-
- OLMA-OSTWIND-Pass: CHF 72.-

NEU  
ERHÄLTlich  
Mehr Infos  
S.32

## Veranstalter

Olma Messen St.Gallen AG  
OLMA, Splügenstrasse 12, 9008 St.Gallen  
[olma.ch](https://olma.ch)

## Besuchersupport

+41 71 242 01 55  
[besucher@olma-messen.ch](mailto:besucher@olma-messen.ch)

Sie haben Fragen zu Ihrem Messebesuch?  
Unter [olma.ch/faq](https://olma.ch/faq) finden Sie die meistgestellten  
Fragen und Antworten.



# olma

Gedruckt in der Schweiz

Foto Titelseite: Michael Huwiler / Die Gestalter

Idee: Die Gestalter

Gestaltung: TKF

# olma

81. Schweizer Messe für  
Landwirtschaft und Ernährung  
Gastkanton St. Gallen

St. Gallen  
10. – 20. Oktober 2024

[olma.ch/tickets](https://olma.ch/tickets)

# Echt OLMA

Der Blick fällt auf die Säuli im Stroh, schweift durch die Menge, bleibt beim Bratwurststand hängen, und kurz darauf wird er auf den riesigen Teddybären gelenkt, den das lachende Paar soeben am Schiessstand gewonnen hat – das ist «echt OLMA». Die 81. OLMA rückt wahre Augenblicke in den Fokus. Ganz nach dem Motto «echt OLMA» erleben Besuchende authentische OLMA-Momente – denn die Schweizer Messe für Landwirtschaft und Ernährung bietet für alle etwas.

<b>Echt genussvoll</b> Bratwurst, Zuckerwatte & Co.	4
<b>Echt wissenswert</b> Sonderschauen zur Frauen-Fussball-EM, Friedensförderung, Energie und Artenschutz	6
<b>Echt familiär</b> Rätsel- und Kletterspass für Jung und Alt	12
<b>Echt hochwertig</b> Die Kostbarkeit bester regionaler Lebensmittel	14
<b>Echt St.Gallen</b> Der Gastkanton St.Gallen «uf Bsuech dihei»	16
<b>Echt tierisch</b> Säuli, Chälbli und weitere Vierbeiner hautnah	20
<b>Echt landwirtschaftlich</b> Alles um die Schweizer Landwirtschaft und Tierzucht	22
<b>Echt traditionell</b> Schweizer Brauchtum vom Feinsten	24

## SCHON BEMERKT?

Dieses Jahr hat der Besucherprospekt unterschiedliche Cover.



# Echt genussvoll

Ein Stück würziger Käse, ein Schluck edler Tropfen – an der OLMA erleben Besucherinnen und Besucher wahre Geschmackserlebnisse.

## **Unverzichtbare OLMA-Klassiker**

Von der 160-Gramm-Bratwurst in bester Qualität über edle Tropfen in den Hallen 4 und 5 bis hin zu Magenbrot und Zuckerwatte am Jahrmarkt – die echten OLMA-Klassiker gehören dazu.

## **OLMA Genussmarkt präsentiert von LAVEBA, St.Galler Kantonalbank Halle**

Der OLMA Genussmarkt bietet hochwertige Spezialitäten und frische, nachhaltige Produkte aus der ganzen Schweiz. Mit dabei sind regionale Kleinbetriebe und Hofläden, dank der Unterstützung von LAVEBA.

## **Frisches aus der Schaubäckerei, St.Galler Kantonalbank Halle**

Butterzöpfe, St.Galler Bürlü und Vermicelles – der feine Geruch lockt zahlreiche Besucherinnen und Besucher zur Schaubäckerei – hier gibt's feine Leckereien handgemacht von Lernenden.

## **Kulinarische Käsevielfalt, St.Galler Kantonalbank Halle**

Am Gemeinschaftsstand von Switzerland Cheese Marketing und der Schweizerischen Vereinigung der AOP-IGP entdecken Käsefans eine grosse Auswahl an Schweizer Käse, darunter Emmentaler, Gruyère und Schweizer Alpkäse.

## **Edle Spirituosen beim «Brennwerk», Foyer St.Galler Kantonalbank Halle**

Mit einheimischen Kräutern und der Liebe zum Detail präsentieren an der Sonderchau «Brennwerk» lokale Destillieren und Manufakturen ihre Spezialitäten. Das Publikum darf sich auf eine faszinierende Welt und exquisite Brände und Liköre zum Probieren freuen.



# Echt wissenswert

Die diesjährige OLMA präsentiert eine Vielzahl Sonderschauen, die für überraschende Momente sorgen und informative Einblicke in verschiedene Themenbereiche ermöglichen.

## **Sonderschau zur Friedensförderung, Halle 2.0**

SWISSINT zeigt spannende Einblicke in die vielseitige Welt der militärischen Friedensförderung. Das OLMA-Publikum kann sich mit Armeeinghörigen austauschen und durch tägliche Live-Schaltungen ab 15 Uhr miterleben, wie Herausforderungen in Einsatzgebieten gemeistert werden.

## **Einsatz für die Vogelwelt, Halle 9.0**

Die Sonderschau der Vogelwarte Sempach bringt dem OLMA-Publikum spielerisch und informativ die gefährdeten Wiesenbrüter näher. Filme, Animationen und Spiele entführen Interessierte in die faszinierende Welt der Vögel.

## **Fussballfieber rund um die Frauen-EM, Foyer St.Galler Kantonalbank Halle**

Besucherinnen und Besucher tauchen am Stand der UEFA in die Welt der Women's EURO 2025 in der Schweiz ein. Spiel und Spass ist garantiert. Ausserdem gibt's die begehrten Tickets für die Spiele – auch St.Gallen ist ein Austragungsort.

## **Schweizer Windenergie, Halle 2.0**

Der Parcours der Sonderschau «Schweizer Windenergie» bringt Besucherinnen und Besuchern die Windkraft näher. Abgerundet wird die Ausstellung durch informative Fachreferate zu Wind- und Sonnenenergie.





### Schwing- und Äplerhütte von Feldschlösschen, F1

Egal ob ein klassisches Bier oder eine alkoholfreie Alternative – Besucherinnen und Besucher bekommen hier eine kühle Erfrischung. Zudem sorgen die traditionellen Sechsspänner-Einsätze mit Brauereipferden für Begeisterung.

### Farbenfrohe Elefanten-Parade, Foyer St.Galler Kantonalbank Halle

Erstmals treffen Besucherinnen und Besucher auf Elefanten an der OLMA – zumindest als originelle Skulpturen. Die «Elephant Parade» vereint Kunst und Artenschutz. Die schillernde Elefantenherde nimmt am OLMA-Umzug teil und tritt auf dem Messegelände auf.

### Go:Mobilität, Halle 9.0

Fahrzeuginnovationen vom Feinsten finden Besucherinnen und Besucher bei der Sonderschau «Go:Mobilität». Ob mit Gas, Wasserstoff oder Strom, selbstfahrend oder smart vernetzt zeigt sich die Automobilbranche an der OLMA.

### «Wie geht's dir?», Halle 9.1

«Gut», ist die einfachste und schnellste Antwort. Doch wie geht es einem wirklich? Mit dieser Frage werden Besuchende an der Sonderschau des Ostschweizer Forums für Psychische Gesundheit konfrontiert. Hier wird über psychische Erkrankungen und Unterstützungsangebote offen gesprochen.

# OLMA WIN

[olma.ch/win](https://olma.ch/win)

Scannen & mitmachen



## PREISE

Im Wert von  
**CHF 600.-**

1× **ERLEBNIS-GUTSCHEIN**  
KRONBERG-ERLEBNIS  
Abenteuer auf dem Berg und im Tal

Im Wert von  
**CHF 535.-**

1× **AKKU-SCHLAGBOHRSCHRAUBER**  
**DEWALT DCD778D2T**  
FEHR BRAUNWALDER  
Dein Schweizer Spezialist für Befestigungstechnik und Werkzeuge

Im Wert von je  
**CHF 300.-**

4× **DEGU-HOPPING-PÄSSE**  
für die OLMA-Hallen 4/5 von ADRIAN & DIEGO MATHIER, OSTERIA SAN GALLO und SONNENBRÄU

Im Wert von je  
**CHF 299.-**

2× **BAMIX® M200 SWISSLINE**  
BAMIX, Für den ambitionierten Hobby-Koch

Im Wert von je  
**CHF 119.-**

10× **KLIMAKISSEN**  
THERMOFONTE  
Für einen erholsamen Schlaf

Im Wert von je  
**CHF 100.-**

7× **COOP-GUTSCHEIN**  
BRUNO'S BEST  
Einfach feine Salatsaucen und Kräuterbutter

Im Wert von je  
**CHF 100.-**

5× **RUKKA-GUTSCHEIN**  
RUKKA WETTERFEST  
Bekleidung für Schweizer Wetter

Im Wert von je  
**CHF 100.-**

5× **KAMBLY-GUTSCHEIN**  
KAMBLY, Schweizer Feingebäck-Tradition



# olma PLAZA

**Willkommen im olmaPLAZA – dem neuen Treffpunkt an der OLMA!**

**Erlebe während der 5. Jahreszeit das pulsierende Herz von St. Gallen. Das olmaPLAZA ist der Ort für Jung und Alt. Im Restaurant, Club oder auf dem Marktplatz – hier gibt's für alle etwas zu entdecken. Komm vorbei und geniesse die einzigartige Atmosphäre.**

## **PLAZA RESTAURANT**

Der perfekte Ort, um tagsüber oder abends gemütlich zu essen.

## **PLAZA CLUB**

Der Hotspot nach der Messe für Nachtschwärmer und Partypeople.

## **MARKTPLATZ**

Treffpunkt vor und nach der Messe. Lass dich von Vielfalt und Atmosphäre begeistern.

## **WANN UND WO**

10. – 20. Oktober 2024 neben dem OLMA-Haupteingang.

## **PLAZA RESTAURANT**

Mo – Sa: 11.30 – 23.00 Uhr  
So: 12.00 – 20.00 Uhr  
(So, 20.10., bis 18.00 Uhr)

## **PLAZA CLUB**

Mo – Do: 17.00 – 24.00 Uhr  
Fr + Sa: 17.00 – 01.00 Uhr  
So: geschlossen  
ab 17.00 Uhr täglich Festbetrieb

## **MARKTPLATZ**

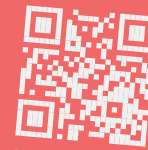
Mo – Do: 10.00 – 22.00 Uhr  
Fr + Sa: 10.00 – 22.30 Uhr  
So: 10.00 – 20.00 Uhr

## **ÖFFENTLICHE Garderobe**

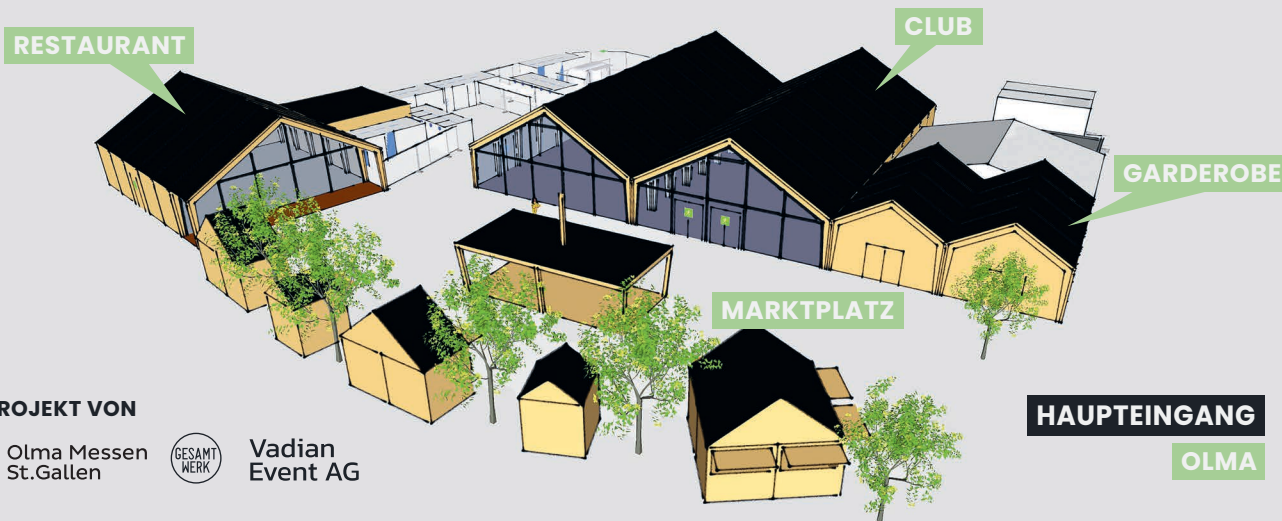
Mo – Do: 8.30 – 23.30 Uhr  
Fr + Sa: 8.30 – 00.30 Uhr  
So: 8.30 – 20.30 Uhr

## **Buche deinen Corporate Event!**

Kontaktiere uns unter [hallo@olmaplaza.ch](mailto:hallo@olmaplaza.ch)



Infos unter  
[olmaplaza.ch](http://olmaplaza.ch)



**EIN PROJEKT VON**



**Vadian  
Event AG**

**HAUPTINGANG**

**OLMA**



# Echt familiär

Das OLMA-Programm verspricht unvergessliche Momente für die ganze Familie.

## Rätseln, entdecken und gewinnen

Beim Familienparcours warten zehn spannende Aufgaben darauf, gelöst zu werden. Bereits nach fünf erfolgreich absolvierten Posten nehmen Besucherinnen und Besucher am Wettbewerb teil und gewinnen mit etwas Glück tolle Preise. Die Teilnahmekarte ist am Stand KB.071, an den Kassen und den Messeinformationen erhältlich.

## Abenteuer bei der «Ninja Challenge», Halle 3.1

Balance, Geschicklichkeit und Kraft sind beim Hindernislauf in der Halle 3.1 gefragt. Der Parcours stellt die Teilnehmenden vor anspruchsvolle Herausforderungen und ermutigt sie, ihre Grenzen zu überwinden.

## Gaming-Spass unter Gleichgesinnten, Halle 9.1

Fans von Farming Simulator, Fortnite, Fall Guys und League of Legends treffen hier auf Gleichgesinnte. Im Gaming-Bereich können sie gegeneinander antreten und ihr Können beweisen.

## Bauen und buddeln auf der OLMA-Mini-Baustelle, Halle 3.0

Ausgestattet mit Schaufel und Eimer, wie echte Bauarbeitende, können die Kleinsten Grosses schaffen: Ob mit dem Bagger im Sand oder von Hand mit Holzklötzen. Der Kreativität sind keine Grenzen gesetzt.

## Nervenkitzel in 16 Metern Höhe, Aussenhalle F9

Im Kronberg-Seilpark balancieren Jung und Alt in luftiger Höhe und schwingen sich von Pfeiler zu Pfeiler. Action für die ganze Familie.



# Echt hochwertig

An der OLMA erfahren Besuchende Wissenswertes über die Ernährung, lernen die Wertschöpfungskette zahlreicher Lebensmittel kennen und geniessen leckere Degustationen.

## **Erlebnis Nahrig, St.Galler Kantonalbank Halle**

Dieses Jahr ist die Milch der Star im Erlebnis-Nahrig-Dorf. Auf einem Rundgang entlang der Wertschöpfungskette erfahren Besucherinnen und Besucher alles über die Herstellung Schweizer Milchprodukte, die vielfältigen Verwendungsmöglichkeiten der Milch und geniessen köstliche Spezialitäten.

## **«Kostbarkeit Kartoffel» im Fokus, Aussenhalle F9**

Was wäre die OLMA ohne die Obst-, Kartoffel- und Gemüsepyramide. Im Zentrum der Produkteschau steht dieses Jahr die Kartoffel. Erstmals gibt es dazu ein kleines Kino – ein Film für Gross und Klein.

## **Ei, Ei, Ei, St.Galler Kantonalbank Halle**

Bei der Sonderschau «Ei-Dorado» dreht sich alles ums Ei. Eierproduzentinnen und Eierproduzenten zeigen die moderne Legehennen-Haltung. Im Degustationsbereich gibt es frisch zubereitete Eier, und an der neu gestalteten «Eierbar» wartet der begehrte Eierlikör.



# uf Bsuech dihei

GAST  
KANTON  
ST. GALLEN

## Wer wohnt denn hier?

Der Kanton St.Gallen ist an der OLMA 2024 als Gastkanton «uf Bsuech dihei». Fühlen auch Sie sich hier ganz wie zu Hause: Im hallenfüllenden Wohnzimmer in der Halle 9.1B erleben Sie die Vielseitigkeit des Kantons und seiner Gemeinden. Entdecken Sie regionale Kultur, Traditionen und Landschaften, lüften Sie Geheimnisse und lernen Sie die Menschen kennen, die den Kanton St.Gallen so besonders machen. Eine Sonderschau voller Attraktionen zum Mitmachen & Geniessen. Kommen Sie zu Besuch – Sie sind bei uns «uf Bsuech dihei».



Weitere Attraktionen & Informationen: [sg.ch/olma](https://sg.ch/olma)



## 30 von 525 967 Menschen

Im Kanton St.Gallen leben viele Menschen, die mit herausragenden Ideen und Mut unseren Alltag prägen und unsere Zukunft gestalten. Lernen Sie diese Menschen und ihre Geschichten kennen – mit den zahlreichen Video-Portraits an den Wohnzimmerwänden.



## Ein- und Ausblicke in die Gemeinden

Der Kanton St.Gallen zählt 75 politische Gemeinden. Jede hat ihre eigenen besonderen Orte. Im Wohnzimmer blicken wir durch Fenster raus in die Gemeinden und entdecken ihre schönsten und interessantesten Flecken.

## Gaumenfreuden des Kantons

Produzentinnen und Produzenten aus dem ganzen Kanton laden Sie zu einer kulinarischen Reise ein. In der Sonderschau können regionale Spezialitäten gekostet und direkt an der Verkaufstheke gekauft werden. Ein Fest der Sinne fürs Entdecken der vielfältigen St.Galler Köstlichkeiten.

## Verkehrte Welt für Kids

Im Kinderbereich der Sonderschau erleben junge OLMA-Gäste eine Welt, die Kopf steht. Das umgedrehte Wohnzimmer, in dem die Möbel an der Decke kleben, lädt Kinder zum Staunen ein. Hier können sie herumtollen, klettern und spielen – ein kreativer Raum, der ihre Fantasie beflügelt und für jede Menge Spass sorgt.

## Erstaunliche Fakten entdecken

Der Kanton St.Gallen und seine Gemeinden bieten viel Erstaunliches und Unbekanntes. Überall im Wohnzimmer sind überraschende Fakten versteckt, die es zu entdecken gilt.

### TAG DES GASTKANTONS



## Umzug und Festakt am 12. Oktober

Besonders spürbar wird die Vielfalt des Gastkantons am traditionellen Umzug am 12. Oktober, dem Tag des Gastkantons. Erleben Sie, wenn Menschen aus allen Ecken des Kantons die Hauptstadt auf den Kopf stellen, wenn die Sarganser Fasnacht im Herbst stattfindet und ein Pontonier-Boot aus Schmerikon durch die St.Galler Innenstadt fährt. Seien Sie mittendrin statt nur dabei, wenn verschiedene Formationen am Festakt bei einer modernen «Stubete» in der Arena Musik aus dem Kanton spielen.



MEHR  
ERFAHREN



olma.ch/tierschau

# Echt tierisch

Zum echten OLMA-Feeling gehört auch ein Besuch bei den Säuli, Chälbli und Co. Auch in diesem Jahr geben Fachleute spannende Einblicke in den Umgang mit Tieren, deren Haltung oder Zucht.

## **Tierisches Arenaprogramm**

Nationale Blüem- und Gurtschau, Vier-Rassen-Eliteschau, Braunviehauktion, Säulirennen und vieles mehr: Täglich finden in der Arena spannende Programmpunkte statt, bei denen Tiere im Mittelpunkt stehen.

## **Bauernhoftiere hautnah, Halle 7**

In der Halle 7 dreht sich alles um Tiere. Neu erlebt das OLMA-Publikum hautnah, wie Mutterschweine von Fachpersonen mit Ultraschall auf eine Trächtigkeit untersucht werden.

SPOT  
LIGH

### **«Gitzi schöppeln» für Kinder, Halle 7.1**

Täglich um 9.30 und 13.30 Uhr füttern Kinder kleine Geissli. Teilnahmekarten werden 15 Minuten vor der Fütterung im Anstehbereich der Halle 7.1 abgegeben. Die Teilnehmerzahl ist begrenzt.

# Echt landwirtschaftlich

Besuchende treffen an der OLMA auf leidenschaftliche Bäuerinnen und Bauern und erleben die Schweizer Landwirtschaft hautnah.

## **Botschafterinnen und Botschafter der Landwirtschaft, Halle 7.1 und St.Galler Kantonalbank Halle**

Wann werden Kühe gemolken? Und wie sieht der bäuerliche Alltag aus? Die AgrarScouts klären diese und weitere brennende Fragen im direkten Austausch mit den Besucherinnen und Besuchern und schaffen echte Aha-Momente.

## **Neue Generation der Landwirtschaft, St.Galler Kantonalbank Halle**

Wie sieht die Zukunft der Landwirtschaft aus? Was steckt hinter der Faszination und Liebe zum Beruf? Zwölf junge Bäuerinnen und Bauern nehmen im Rahmen der Sonderschau des St.Galler Bauernverbandes das Publikum mit auf ihre ganz persönliche Reise und präsentieren Visionen, Leidenschaften und Herausforderungen der Landwirtschaft von morgen.

## **Unsere MilCH ist MehrWert, Halle 7.0**

Augen, Ohren und die Kopfhaltung sagen viel über die Vitalität der Kuh aus. Nur mit bester Gesundheit gibt es die beste Schweizer Milch. Engagierte Landwirtinnen und Landwirte führen mit ihrer Expertise durch diese Sonderschau und zeigen zudem auf, warum Milch einen Mehrwert für die ganze Gesellschaft hat.



## **31. Tag der Bäuerin und 26. Tag der Landjugend**

Die Landjugend setzt auf ein «Wetten, dass...» in der Arena und Referate mit Fokus auf der künstlichen Intelligenz. Die Bäuerinnen widmen ihren Ehrentag der Frage: «Reden ist Silber. Was ist Gold?»

# Echt traditionell

Die OLMA präsentiert Schweizer Brauchtum und Tradition in ihrer schönsten Form und gibt Besuchenden die einzigartige Gelegenheit, selbst Teil zu werden.

## **Brauchtum hautnah erleben, Foyer St.Galler Kantonalbank Halle**

Die Sonderschau der Interessengemeinschaft Volkskultur bietet Volkstanz, Chöre, Akkordeongruppen und vieles mehr. Wer sich traut, zeigt sein Können beim Jodel-Crashkurs oder Volkstanz. Zudem zeigen Handwerkerinnen und Handwerker ihr Talent live – sie besticken das Brusttuch einer Tracht oder klöppeln eine Spitze.

## **5. OLMA-Singen, Arena**

Am 19. Oktober wird die Arena zur musikalischen Bühne für 100 Sängerinnen und Sänger aus dem ganzen Kanton St.Gallen. Sie präsentieren den Besuchenden ein extra für die OLMA einstudiertes Programm aus traditionellen und modernen Liedern.

## **24. OLMA-Schwinget, Arena**

Bereits zum 24. Mal treffen sich Schwingler aus der ganzen Schweiz an der OLMA zum traditionellen Wettstreit im Sägemehl. Am 20. Oktober ist in der Arena Spannung und Nervenkitzel garantiert!

# Echt spektakulär



10.10.24

## Donnerstag

Tierpräsentation Gastkanton St. Gallen 10.30–11.30 Uhr,  
Arena

---

Kommentierter Auslauf der Kühe  
inkl. Kuhsignale 14.00–15.00 Uhr,  
Arena

---

Tag der Schweine 15.30–16.00 Uhr,  
Arena

---

11.10.24

## Freitag

23. OLMA Alpkäse-Prämierung 11.00–14.00 Uhr,  
Halle 9.2

---

19. OLMA Fleischrinder-Auktion 12.30–14.00 Uhr,  
Arena

---

12.10.24

## Samstag

Tag des Gastkantons St. Gallen:  
Umzug durch die Stadt St.Gallen Start 10.00 Uhr

---

Festakt Tag des Gastkantons 14.00–15.00 Uhr,  
Arena

---

13.10.24

## Sonntag

2. Nationale Blüem- und Gurtschau mit  
Kälberpräsentation 10.00–14.00 Uhr,  
Arena

---

26. Tag der Landjugend 14.30–15.30 Uhr,  
Arena

---

14.10.24

## Montag

Kommentierter Auslauf der Kühe  
inkl. Kuhsignale 10.00–11.00 Uhr,  
Arena

---

Tag der Schafe und Ziegen 11.30–12.30 Uhr,  
Arena

---

36. Internationaler  
Schafschur-Wettbewerb 14.30–15.00 Uhr,  
Arena

---

15.10.24

## Dienstag

58. Braunvieh-Auktion 12.00–13.45 Uhr,  
Arena

---

# Echt spektakulär

16.10.24

## Mittwoch

Tierpräsentation Gastkanton St. Gallen 10.30–11.30 Uhr,  
Arena

---

Voltige Gruppe RC St. Gallen 12.00–13.15 Uhr,  
Arena

---

Tag der Pferde 14.00–15.00 Uhr,  
Arena

---

17.10.24

## Donnerstag

31. Tag der Bäuerin 10.30–13.00 Uhr,  
Halle 9.2

---

Tag der Esel 12.00–13.00 Uhr,  
Arena

---

Hütehunde im Einsatz 14.00–15.00 Uhr,  
Arena

---



## DROHNESHOW

von LAVEBA  
jeweils Do, Di, So  
bei Schönwetter  
Arena

**MUSIKALISCHE  
UNTERHALTUNG**  
Täglich  
Arena, Restaurants

18.10.24

## Freitag

Tag der Milchkühe 12.00–15.30 Uhr,  
22. Vier-Rassen-Eliteschau Arena

---

19.10.24

## Samstag

Tierpräsentation Gastkanton St. Gallen 10.30–11.30 Uhr,  
Arena

---

5. OLMA Singen 13.00–13.45 Uhr,  
15.00–15.45 Uhr,  
Arena

---

17. OLMA-Kuhrennen 14.00–14.45 Uhr,  
Arena

---

20.10.24

## Sonntag

Ökumenischer Gottesdienst 10.30–11.30 Uhr,  
Halle 9.2

---

OLMA-Schwinget 08.30–15.30 Uhr,  
Arena

---

## Das Programm im Detail



Hier finden Sie das gesamte  
OLMA-Programm:

[olma.ch/programm](https://olma.ch/programm)



Olma Messen  
St.Gallen



# Jetzt Olma Aktien zeichnen.\*

Neu und  
exklusiv

## Aktionärs-Lounge

Im Foyer der St.Galler Kantonalbank Halle bieten wir unseren Aktionär:innen während der OLMA eine gemütliche Lounge mit kleinen Snacks, Garderoben-Service, Schliessfächern und exklusiven Backstage-Führungen an. Das Angebot ist gültig für bestehende Aktionär:innen und solche, welche direkt vor Ort Olma Aktien zeichnen. Für unsere Ostschweiz – herzlich willkommen!

*Für unsere Ostschweiz*



[olma-aktien.ch](https://olma-aktien.ch)

\*Bei dieser Publikation handelt es sich um Werbung.  
Den Prospekt finden Sie auf [olma-aktien.ch](https://olma-aktien.ch).



Das ist der

# OLMA- OSTWIND- Pass

Der OLMA-OSTWIND-Pass vereint die OLMA-Dauerkarte mit einem OSTWIND-Schnupperabo. Er ist das perfekte Angebot für alle, die die OLMA und das OSTWIND-Netz mehrmals geniessen möchten.

## Entspannt reisen und OLMA geniessen

Der personalisierte Pass bietet für nur 72 Franken freien Eintritt an allen Messtagen und Reisen in der 2. Klasse durch alle OSTWIND-Zonen vom 7. bis 20. Oktober 2024.

## In nur drei Schritten zum OLMA-OSTWIND-Pass

1. Unter [olma.ch/ostwind](https://olma.ch/ostwind) den OLMA-OSTWIND-PASS auswählen.
2. Nach dem Kauf die E-Mails checken und Code für das OSTWIND-Schnupperabo kopieren.
3. Diesen Code unter [ostwind.ch/olma](https://ostwind.ch/olma) einlösen und freie Fahrt sowie OLMA geniessen.

Eine Partnerschaft von



Hol dir deinen  
OLMA-OSTWIND-Pass



[olma.ch/ostwind](https://olma.ch/ostwind)

# Echt nachhaltig

Mit dem ÖV an die OLMA

## 20% Rabatt auf Messeeintritt

Kaufen Sie mit dem ÖV-Billett für Ihre An- und Rückreise gleich das OLMA-Ticket: Mit dem RailAway-Angebot erhalten Sie 20% auf das Messticket.

## Kombinierbar mit allen Fahrausweisen

Das RailAway-Angebot lässt sich mit jedem Fahrausweis (Mitfahrbillette, Sparbillette, Tageskarten oder andere) kombinieren. Nutzen Sie das für Sie günstigste Angebot. Dieses Angebot gilt auch im Tarifverbund OSTWIND und ist mit Verbundangeboten kombinierbar.

## Wo ist das RailAway-Angebot erhältlich?

- Auf [sbb.ch/olma](https://sbb.ch/olma)
- Am Bahnschalter
- Beim SBB Contact Center 0848 44 66 88 (CHF 0.08/Min.)

## Anreise mit Kindern

Für Kinder mit Junior-Karte oder Kinder-Mitfahrkarte in Begleitung eines Erwachsenen ist das Angebot gratis. Den Eintrittsgutschein für das Kind müssen Sie im Voraus auf [sbb.ch/olma](https://sbb.ch/olma) (zusammen mit einem RailAway-Angebot für Erwachsene / Studierende / IV), am Bahnschalter oder beim SBB Contact Center beziehen.

## Inhaber GA

GA-Inhaber lösen den ermässigten Eintritt am besten online und gelangen ohne Ticketumtausch in die OLMA. An den Eintrittskassen sind keine GA-Eintritte erhältlich.

## Fahrplan

Während der OLMA verkehrt ein erweitertes Zug- und Busangebot für Sie. Zusätzlich sind an den Wochenenden zahlreiche Nachtzüge im Einsatz.

Die besten Verbindungen finden Sie unter [sbb.ch/fahrplan](https://sbb.ch/fahrplan)



[sbb.ch/olma](https://sbb.ch/olma)

# Echt orientiert

## olmaPLAZA

PLAZA Restaurant  
PLAZA Club  
Marktplatz  
Öffentliche Garderobe

## Halle 7.0

Tierschau  
Milchkühe, Mutterkühe mit ihren Kälbern und Schweine  
Zuchtverbände  
Futtermittel  
«Unsere MilCH ist MehrWert»

## Halle 7.1

«Kleintierarena» mit Vorträgen  
«Gitzi schöppeln» für Kinder  
Bauernhoftiere zum Anfassen  
Sonderschau «Sprechstunde beim Grosstierarzt/-ärztin»

**Restaurant**  
Chäs-Stobe

## Arena

Tägliche Tierpräsentationen und musikalische Darbietungen  
Arenazelt: Mutterkühe, Schafe, und Rennschweine

## Halle 2.1/3.1

Haushaltshelfer, Reinigungsgeräte, Kommunikation, Dienstleistungen, Wellness, Freizeit und Gesundheit

**Restaurants**  
Röschi-Treff (2.1)  
Pollo & Co. (3.1, Selbstbedienung)

## Halle 2.0/3.0

Hausbau und -ausstattung  
OLMA-Mini-Baustelle  
Windenergie  
Sonderschau SWISSINT

**Restaurants**  
Braustube (2.0)  
Zum Schneebesen (3.0)

## Freigelände

Erlebniswelt «Feldschlösschen verbindet» (F1)  
Gartenmöbel, Grills, Baumaschinen  
Produkteschau (F9)  
Kronberg-Seilpark (F9)

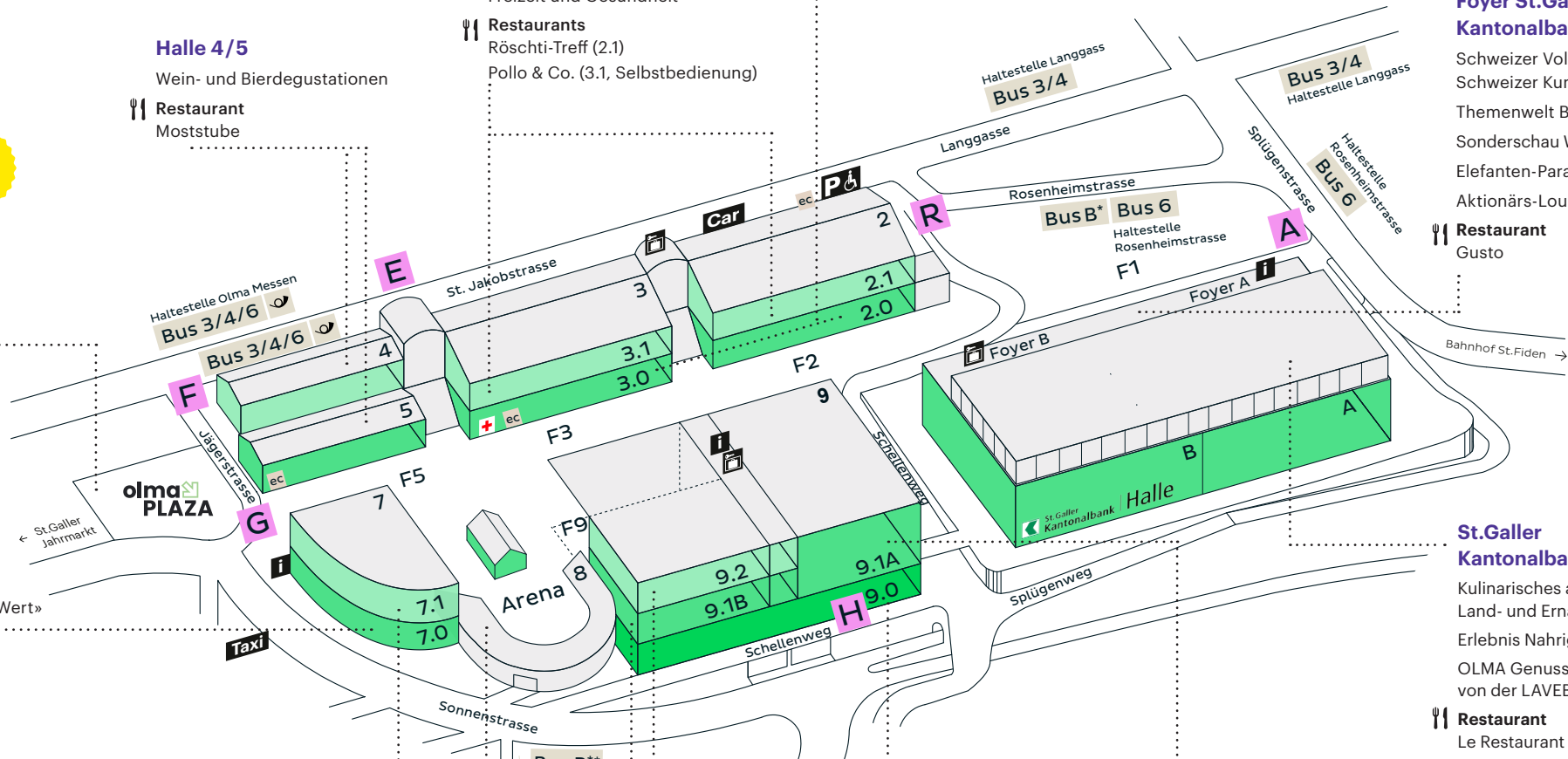
**Foodstände**  
OLMA-Gärtli (mit Bühne)

## Foyer St.Galler Kantonalbank Halle

Schweizer Volkskultur mit Schweizer Kunsthandwerk  
Themenwelt Brennwerk  
Sonderschau Women's EURO 2025  
Elefanten-Parade  
Aktionärs-Lounge  
**Restaurant**  
Gusto

## St.Galler Kantonalbank Halle

Kulinarisches aus der Schweizer Land- und Ernährungswirtschaft  
Erlebnis Nahrung  
OLMA Genussmarkt präsentiert von der LAVEBA Genossenschaft  
**Restaurant**  
Le Restaurant



SGKB-9	Hallen
8	Arena
F	Freigelände
A - R	Eingänge
ec	Bancomat
Bus	Haltestelle <i>st.gallerbus</i>
👁	Haltestelle Postauto

\* Extrabusse zum Parkplatz Breitfeld, von 08.42 – 23.03 Uhr

\*\* Busse vom Bahnhof 9.00 – 12.00 Uhr (nur Ausstieg)